

LES ENSEMBLES PHOTOVOLTAÏQUES

➤ **Complets et prêts à l'emploi**



13, rue de Bretagne - Z.A. Malabry
 BP 4301 - 44243 La Chapelle sur Erdre Cedex
 Commercial : Tél. 02 51 13 46 46 - Fax 02 51 13 45 46
 Administratif : Tél. 02 51 13 84 84 - Fax 02 51 13 84 83
 E-mail : ubbink@ubbink.fr
 Site : www.ubbink.fr
www.ubbink-solaire.fr



Le solaire tout compris !

Votre kit complet est livré, prêt à être installé !



Ubbink propose des ensembles photovoltaïques complets pré-étudiés pour un maximum de configurations : surface et type de toit, orientation, puissance souhaitée...

www.ubbink-solaire.fr

Retrouvez toutes les informations et simulez en ligne votre projet d'installation de système photovoltaïque Ubbink !

Présentation des ensembles complets prêts à poser.

COMPOSITION DU KIT PHOTOVOLTAÏQUE

MODULES PHOTOVOLTAÏQUES

Des modules de 185 Wc ou 250 Wc prêts à être branchés entre eux sur un simple clic.



ONDULEUR

Un onduleur adapté aux nombres et à la puissance des modules installés.



CÂBLAGE + CONNECTIQUE

Le câblage pour connecter les modules à l'onduleur.



SYSTÈME DE PROTECTION DC (courant continu).



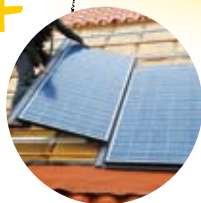
DISPOSITIF DE MISE À LA TERRE



SYSTÈME DE PROTECTION AC (courant alternatif).



SYSTÈME D'INTÉGRATION SIMPLE ET RAPIDE À POSER



UNE NOTICE DÉTAILLÉE



= 1 kit

BAVETTE UBIFLEX

EN OPTION

Assure l'étanchéité au point de raccordement du système d'intégration avec la couverture.



Documentation disponible sur simple demande ou sur notre site internet

